

**БЕЛИМПОРТСНАБ**



Разработка и изготовление  
съемных грузозахватных  
приспособлений



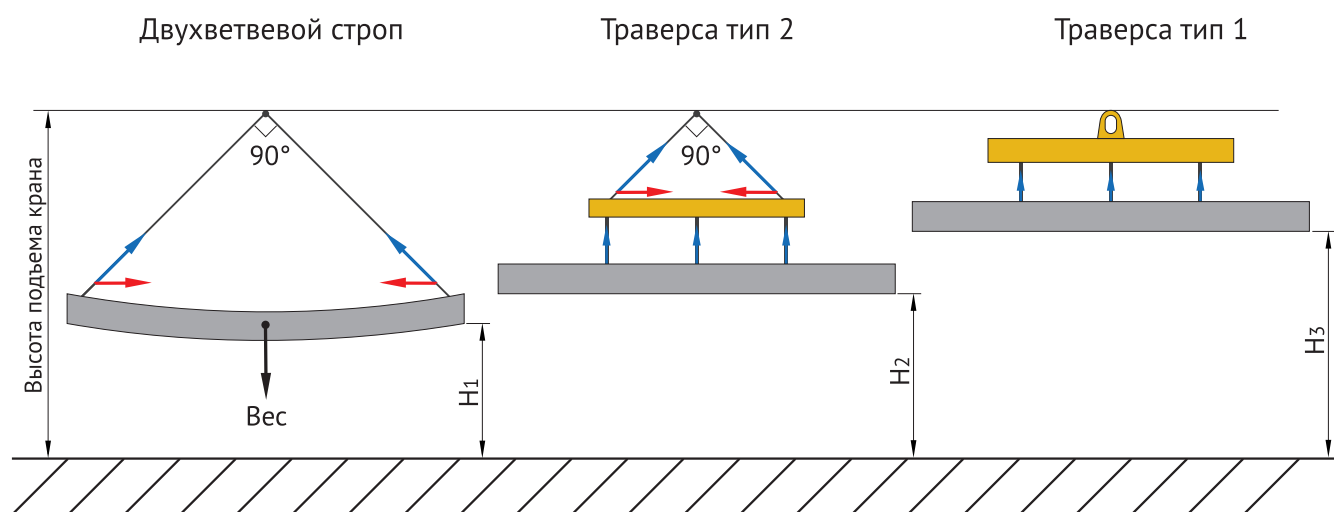
## Траверсы грузоподъемные

Траверса - это съемное грузозахватное приспособление, предназначено для подъема и перемещения длинномерных и крупногабаритных грузов. Предприятие производит четыре основных типа траверса, согласно техническим условиям, разработанным на предприятии:

- тип 1 линейная с подвеской за центр;
- тип 2 линейная с двумя точками подвеса;
- типа 3 H-образная с подвеской за центр;
- тип 4 рамная с четырьмя точками подвеса.

Температурный режим работы от  $-40^{\circ}\text{C}$  до  $+60^{\circ}\text{C}$ . Применение траверса обусловлено тем, что при обычной строповке в ветвях стропа возникают значительные растягивающие нагрузки, прогиб в поднимаемом грузе. Траверса, как промежуточное звено, компенсирует действие неблагоприятных нагрузок и позволяет увеличить полезную высоту подъема.

## Принципиальные схемы строповки длинномерного груза



- |                                   |   |  |
|-----------------------------------|---|--|
| ⊖ Потеря полезной высоты подъема. | ⊕ Увеличение полезной высоты подъема.     | ⊕ Значительное увеличение полезной высоты подъема. |
| ⊖ Сжатие в грузе.                 | ⊕ Устойчивость при подъеме и перемещении. | ⊖ Большой собственный вес траверсы.                |
| ⊖ Изгиб груза.                    | ⊕ Малый собственный вес траверсы.         |  |

Гарантийный срок эксплуатации траверса при односменной работе составляет 6 месяцев со дня ввода в эксплуатацию.

## Траверсы

## Основные типы траверс



Траверса тип 1  
линейная с подвеской за центр



Траверса тип 2  
линейная с двумя точками подвеса

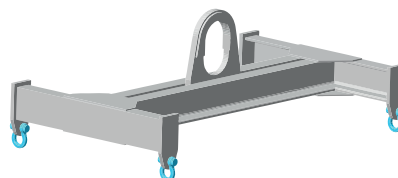
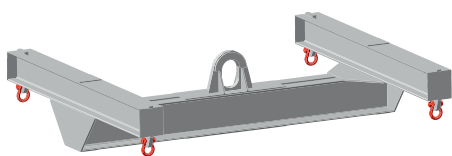
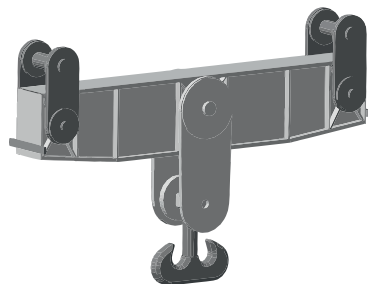
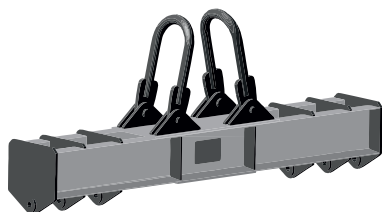
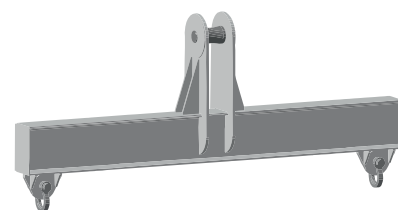
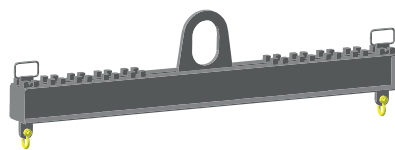
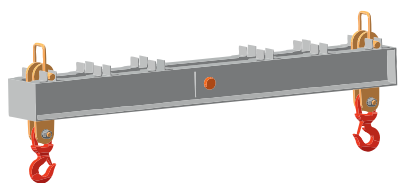


Траверса тип 3  
Н-образная с подвеской за центр

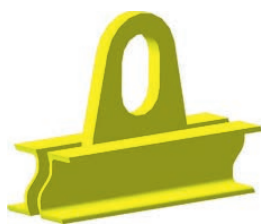


Траверса тип 4  
рамная с четырьмя точками подвеса

## Специальные исполнения траверс



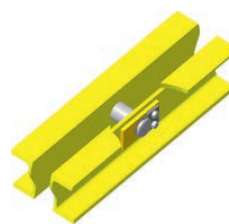
## Конструкции подвесов траверс на крюк крана



О-образная проушина

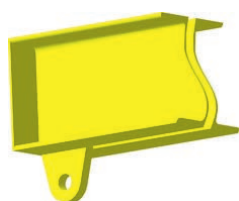


Проушина с пальцем



Палец

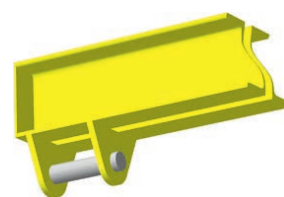
## Основные типы концевых элементов



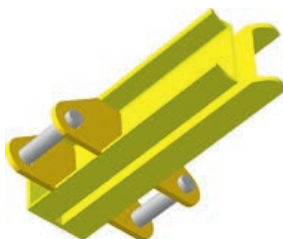
Проушина



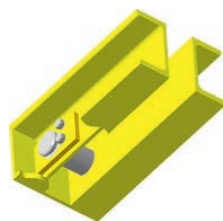
Скоба



Палец снизу



Боковые пальцы



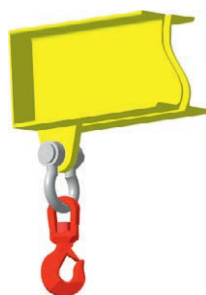
Палец



Крюк вращающийся на оси



Крюк чалочный на оси



Крюк вращающийся на скобе



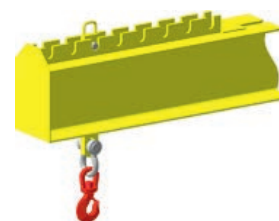
Крюк чалочный на скобе



Крюк с торца



Боковые крюки



Переставной крюк

## Съемные грузозахватные приспособления

В широком смысле, к грузозахватам можно отнести и стропы, крюки, такелажные точки и прочие приспособления, поскольку они также выполняют задачу фиксации и подъема грузов. Однако чаще всего под словом "грузозахват" подразумевают механическое приспособление, навешиваемое на крюк грузоподъемного механизма предназначенное для фиксации груза в определенном положении для последующего его подъема и перемещения.

Грузозахваты призваны сократить трудоемкость ручных операций при проведении подъемно-транспортных работ.

В зависимости от принципа действия захвата можно выделить несколько их видов:



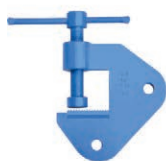
Клещевые



Вилочные



Эксцентриковые



Винтовые



Коромысловые

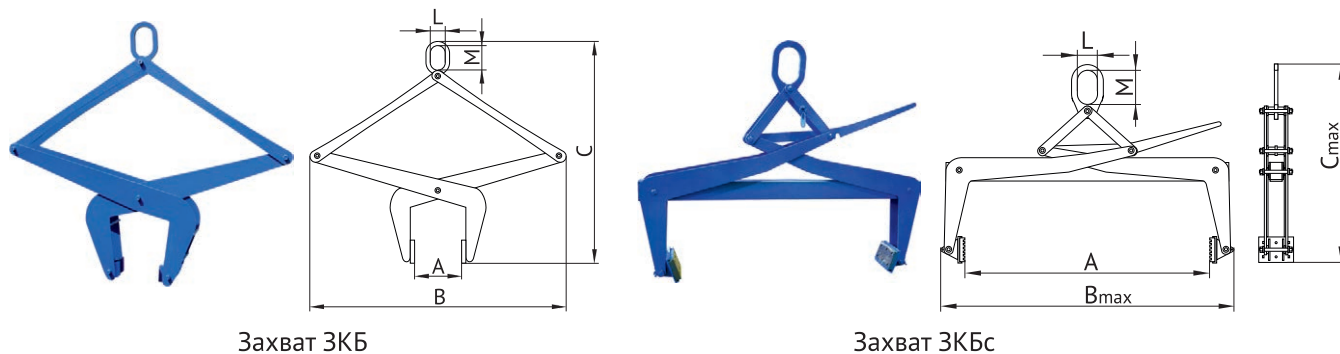


Магнитные

# Захваты

## Захваты для строительных материалов и железобетонных изделий

### Захват для бордюрного камня (ЗКБ)

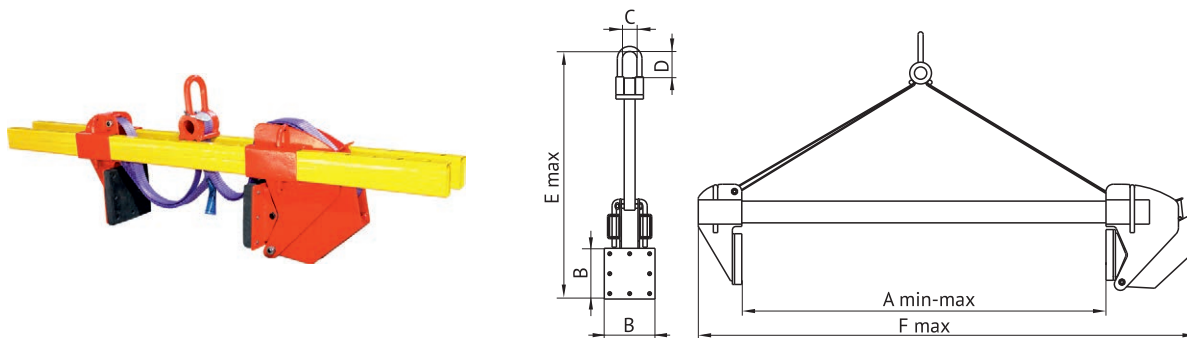


Захват ЗКБ

Захват ЗКБс

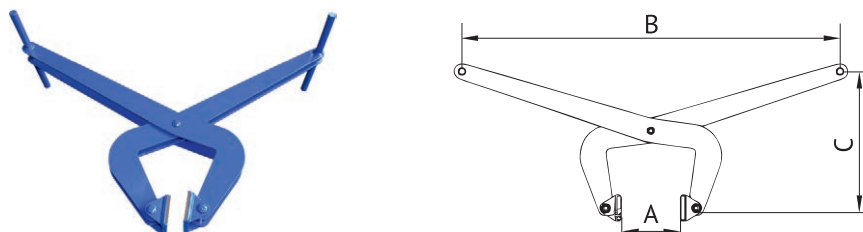
Обозначение	Г/п, т	Размеры, мм					Вес, кг
		A	B	C	M	L	
ЗКБ-0,1-50-150	0,1	50-150	515	480	120	70	9,0
ЗКБ-0,4-50-120	0,4	50-120	1275	850	120	70	16,0
ЗКБ-0,6-50-300	0,6	50-300	1440	1090	150	90	22,0
ЗКБ-1,3-600	1,3	600	795	1065	180	120	198,0
ЗКБс-0,5-950-1060	0,5	950-1060	1265	975	150	90	60,0

### Захват для бордюрного камня универсальный (ЗКБу)



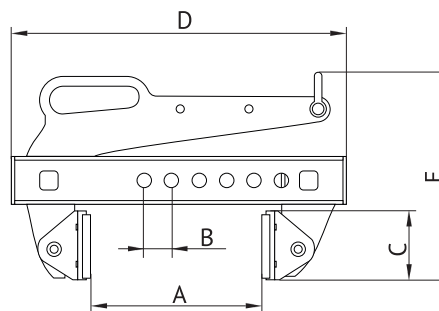
Обозначение	Г/п, т	Размеры, мм						Вес, кг
		A	B	C	D	E	F	
ЗКБу-0,5-800-1300	0,5	0-1000	140	40	70	980	1370	20,0

### Захват для бордюрного камня специальный ручной (ЗКБ)



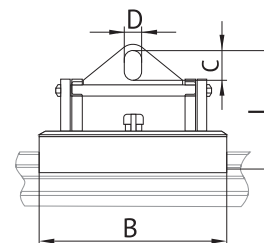
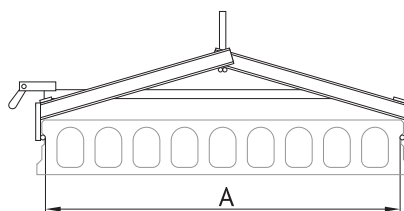
Обозначение	Г/п, т	Размеры, мм			Вес, кг
		A	B	C	
ЗКБ-0,1-90-200	0,1	90-200	1000	290-470	14,0

## Захват для бетонных блоков (ЗББ)



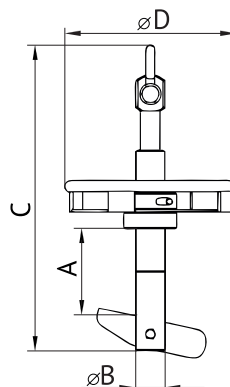
Обозначение	Г/п, т	Размеры, мм					Вес, кг
		A	B	C	D	E	
ЗББ-0,5-0-240	0,5	0-240	40	□ 90	485	280	13,0

## Захват для железобетонных плит (ЗЖБП)



Обозначение	Г/п, т	Размеры, мм					Вес, кг
		A	B	C	D	L	
ЗЖБП-0,8-700	0,8	700	760	120	70	300	54,0
ЗЖБП-0,8-750	0,8	750	760	120	70	320	56,0
ЗЖБП-1,0-900	1,0	900	760	120	70	310	57,0
ЗЖБП-2,5-1000	2,5	1000	760	120	70	350	63,0
ЗЖБП-2,5-1200	2,5	1200	760	120	70	365	68,0
ЗЖБП-2,5-1500	2,5	1500	760	120	70	400	72,0
ЗЖБПс-2,5-1200	2,5	1200	1400	250	120	400	132,0
ЗЖБПс-5,0-1500	5,0	1500	1400	250	120	1020	230,0

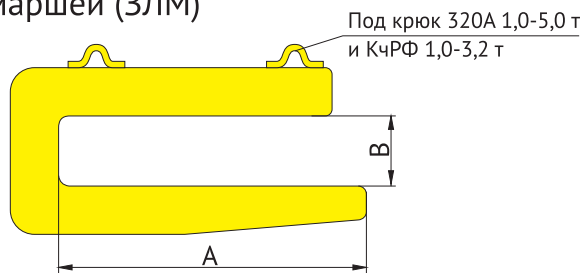
## Захват для плит перекрытия (ЗПП)



Обозначение	Г/п, т	Размеры, мм				Вес, кг
		A	B	C	D	
ЗПП-2,5-100-150	2,5	100-150	55	530	305	16,0

# Захваты

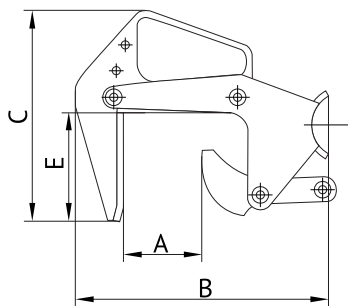
## Захват для лестничных маршей (ЗЛМ)



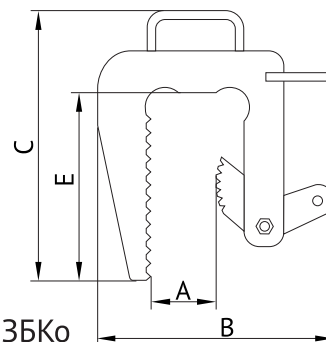
Обозначение	Г/п, т	Ширина марша А, мм	Зев В, мм	Вес, кг	
ЗЛМ-1,0-820-В	1,0	820	180	40,0	
ЗЛМ-1,0-1050-В	1,0	1050		53,0	
ЗЛМ-1,0-1200-В	1,0	1200		63,0	
ЗЛМ-1,0-1350-В	1,0	1350		80,0	
ЗЛМ-1,0-1500-В	1,0	1500		93,0	
ЗЛМ-1,25-820-В	1,25	820		200	43,0
ЗЛМ-1,25-1050-В	1,25	1050			56,0
ЗЛМ-1,25-1200-В	1,25	1200			67,0
ЗЛМ-1,25-1350-В	1,25	1350		220	86,0
ЗЛМ-1,25-1500-В	1,25	1500			100,0
ЗЛМ-1,6-820-В	1,6	820			40,0
ЗЛМ-1,6-1050-В	1,6	1050		75,0	
ЗЛМ-1,6-1200-В	1,6	1200		90,0	
ЗЛМ-1,6-1350-В	1,6	1350		110,0	
ЗЛМ-1,6-1500-В	1,6	1500		140,0	
ЗЛМ-2,0-820-В	2,0	820	200	63,0	
ЗЛМ-2,0-1050-В	2,0	1050		80,0	
ЗЛМ-2,0-1200-В	2,0	1200		103,0	
ЗЛМ-2,0-1350-В	2,0	1350		126,0	
ЗЛМ-2,0-1500-В	2,0	1500		146,0	

\* При оформлении заказа необходимо указывать в обозначении ширину марша А и зев В:  
Захват лестничного марша ЗЛМ-1,0-1050-220

## Захват для бетонных колец



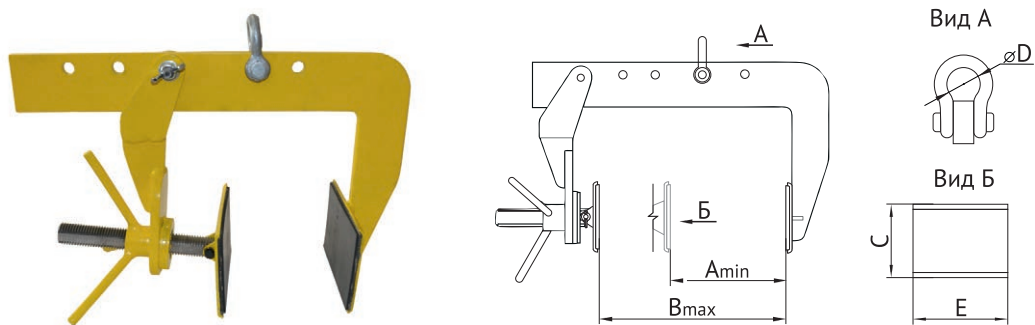
Захват ЗБКв



Захват ЗБКо

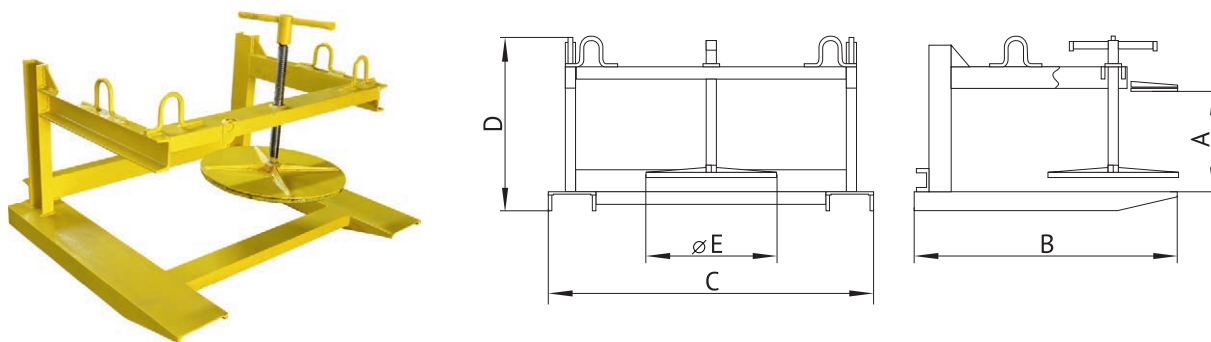
Обозначение	Г/п, т	Размеры, мм				Вес, кг
		А	В	С	Д	
ЗБКв-0,8-40-130	0,8	40-130	325	275	140	9,0
ЗБКв-1,0-40-130	1,0	40-130	340	273	140	14,8
ЗБКо-0,75	0,75	40-130	375	435	300	12,3

## Захват-струбины для мягких панелей (ЗСТу)



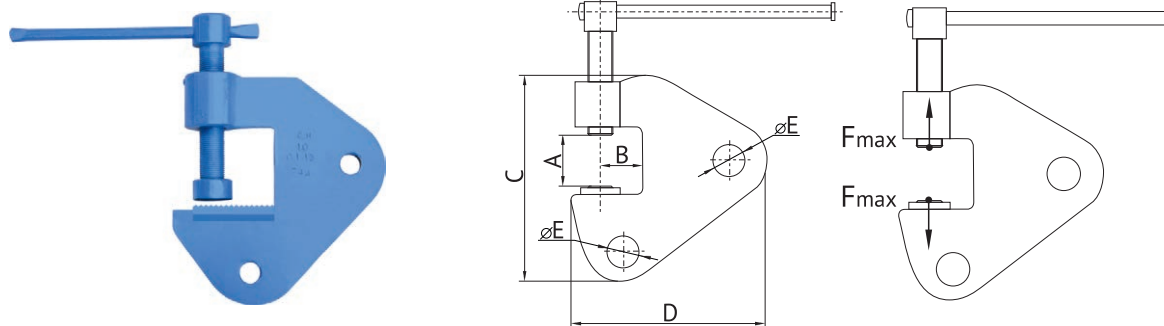
Обозначение	Г/п, т	Размеры, мм					Вес, кг
		Amin	Bmax	C	D	E	
ЗСТу-0,25-50-250	0,25	50	250	90	26	140	5,6

## Захват для кровельных панелей (ЗСТк)



Обозначение	Г/п, т	Размеры, мм					Вес, кг
		A	B	C	D	E	
ЗСТк-0,5-45-310	0,5	45-310	825	1000	556	400	74,0

## Монтажная струбина (МС)

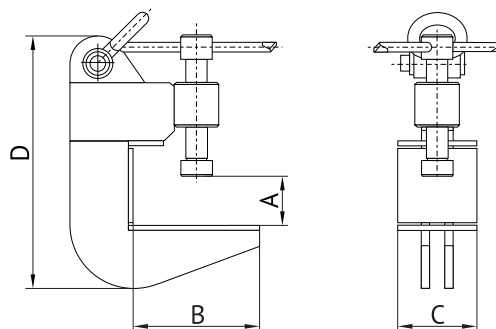
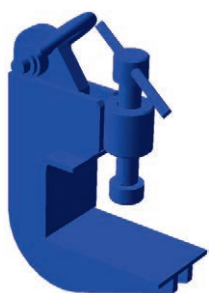


Обозначение	F <sub>max</sub> , т	Г/п пары струбин, т	Размеры, мм					Вес, кг
			A	B	C	D	E	
МС-1,0	1,0	1,25	40	35	210	190	20	5,8
МС-2,0	2,0	2,5	40	35	210	190	20	8,2
МС-3,0	3,0	3,6	52	70	280	240	20	10,0
МС-5,0	5,0	6,3	52	70	280	240	20	16,0
МС-7,5	7,5	9,0	80	65	320	310	50	24,5

\* F<sub>max</sub> - максимально допустимая нагрузка на одну из опорных площадок

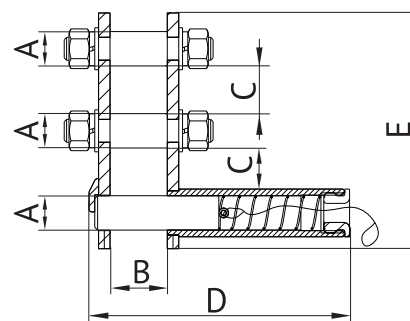
## Захваты

## Захват для балконных плит (ЗБП)



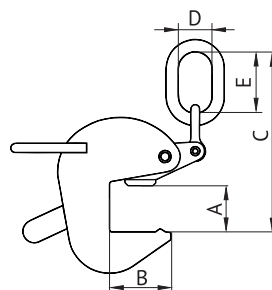
Обозначение	Г/п, т	Размеры, мм				Вес, кг
		A	B	C	D	
ЗБП-2,5-35-100	2,5	35-100	160	100	320	11,0

## Захват замок Смаля (ЗЗС)



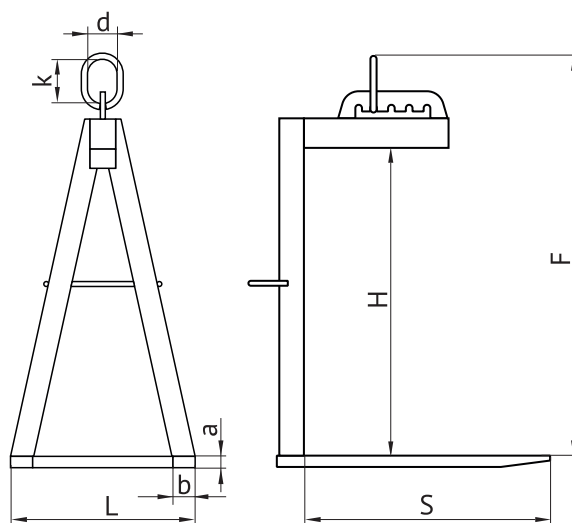
Обозначение	Г/п, т	Размеры, мм					Вес, кг
		A	B	C	D	E	
ЗЗС-1,0	1,0	16	35	32	190	140	1,4
ЗЗС-2,0	2,0	25	45	35	240	175	2,9
ЗЗС-2,5	2,5	25	50	35	240	175	3,2
ЗЗС-3,2	3,2	28	55	45	260	205	4,4
ЗЗС-5,0	5,0	36	60	50	300	250	7,8
ЗЗС-6,3	6,3	40	70	60	310	280	9,6
ЗЗС-8,0	8,0	45	75	65	350	310	14,6
ЗЗС-10,0	10,0	45	80	70	390	345	19,1
ЗЗС-15,0	15,0	55	90	90	410	410	28,8

## Захват опалубки (ЗО)



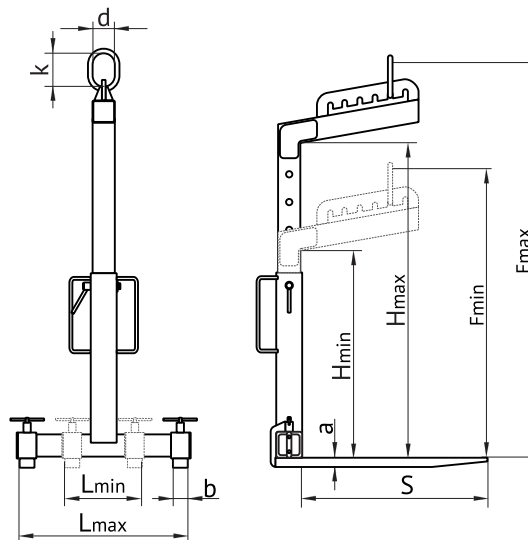
Обозначение	Г/п, т	Размеры, мм					Вес, кг
		A	B	C	D	E	
ЗО-1,0	1,0	60	80	260	60	110	10,0
ЗО-1,5	1,5	60	80	295	80	140	10,0
ЗО-3,0	3,0	60	80	345	80	120	20,0
ЗО-4,0	4,0	120	80	485	120	180	32,0

## Захват нераздвижной для поддонов (ЗП)



Обозначение	Г/п, т	Размеры, мм								Вес, кг
		L	S	H	F	a	b	d	k	
ЗП-0,75-1000-1100	0,75	750	1000	1100	1370	40	70	90	150	120,0
ЗП-1,5-1000-1250	1,5	750	1000	1250	1610	45	90	120	180	170,0
ЗП-2,0-1000-1570	2,0	900	1000	1570	1930	50	95	120	180	190,0
ЗП-3,0-1000-1650	3,0	900	1000	1650	2090	60	95	150	230	250,0
ЗП-5,0-1100-1650	5,0	1450	1100	1650	2140	85	95	150	230	380,0

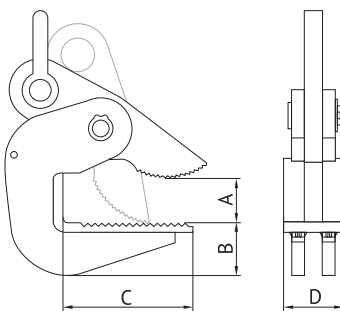
## Захват раздвижной для поддонов (ЗПр)



Обозначение	Г/п, т	Размеры, мм								Вес, кг
		Lmin-max	S	Hmin-max	Fmax	a	b	d	k	
ЗПр-0,75-1000	0,75	450-900	1000	1100-1700	2080	40	70	90	150	160,0
ЗПр-1,5-1000	1,5	450-900	1000	1100-1700	2210	50	80	120	180	200,0
ЗПр-2,0-1000	2,0	450-900	1000	1100-1700	2230	50	95	120	180	230,0
ЗПр-3,0-1000	3,0	450-900	1000	1100-1700	2290	60	95	120	180	290,0
ЗПр-5,0-1000	5,0	680-1000	1000	1300-2000	2520	60	180	150	230	480,0

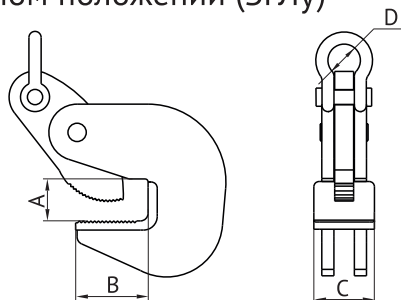
## Захваты для листовой и рулонной стали

### Захват для подъема листа в горизонтальном положении (ЗГЛ)



Обозначение	Вес груза не более, т		Размеры, мм				Тип скобы	Вес захвата, кг
	Для 2-х захватов	Для 4-х захватов	A	B	C	D		
ЗГЛ-1,0	1,25	2,5	0-20	40	80	56	G 2130 1,5т	2,1
ЗГЛ-1,6	2,0	4,0	0-40	45	110	65	G 2130 2,0т	3,7
ЗГЛ-2,5	3,2	6,3	0-60	65	140	80	G 2130 3,25т	8,0
ЗГЛ-4,0	5,0	10,0	20-100	90	180	86	G 2130 4,75т	16,5
ЗГЛ-5,0	6,3	12,5	60-125	95	190	100	G 2130 6,5т	35,0

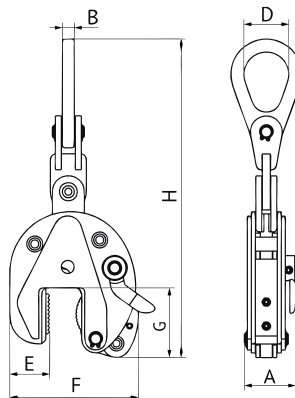
### Захват для подъема листа в горизонтальном положении (ЗГЛу)



Обозначение	Вес груза не более, т		Размеры, мм				Тип скобы	Вес захвата, кг
	Для 1-го захвата	Для 2-х захватов	A	B	C	D		
ЗГЛу-2,5-25-50	2,5	5,0	25-50	95	80	43	G 2130 3,25т	11,0
ЗГЛу-5,0-50-80	5,0	10,0	50-80	190	100	58	G 2130 6,5т	20,0

Рекомендуется к работе с тонкими листами, а также крупногабаритными листами при подъеме которых возможен прогиб.

### Захваты для подъема листа в вертикальном положении (ЗВЛ)



Обозначение	Г/п, т	Толщина листа, мм	Размеры, мм							Вес, кг
			A	B	D	E	F	G	H	
ЗВЛ-1,0	1,0	0-25	52	12	45	40	130	70	320	3,2
ЗВЛ-3,0	3,0	0-35	76	16	60	55	180	90	465	8,6
ЗВЛ-5,0	5,0	0-50	87	25	80	95	275	130	680	24,5

# Захваты

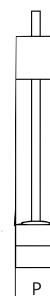
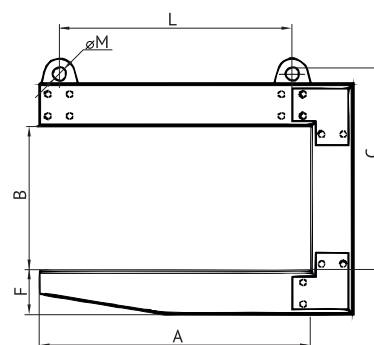
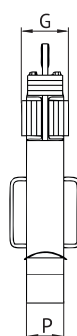
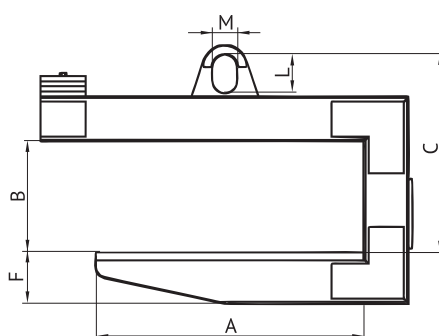
## Захват для рулонов стали (ЗРС)



Захват ЗРС1

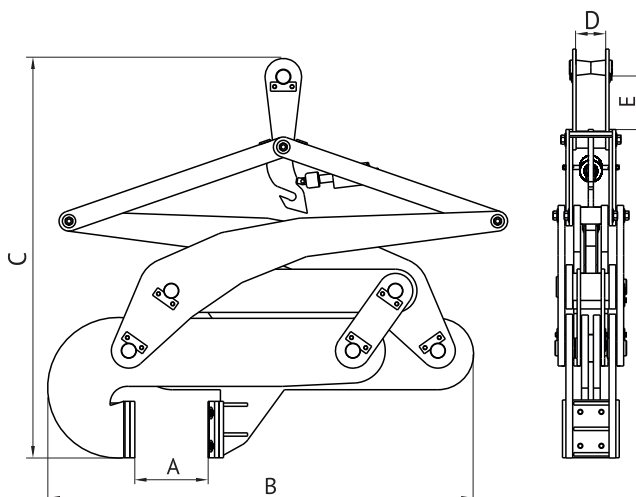


Захват ЗРС2



Обозначение	Г/п, т	Размеры, мм								Вес, кг
		A	B	C	F	G	L	M	P	
ЗРС1-2,0-1600	2,0	1600	550	890	144	200	350	220	130	230,0
ЗРС1-5,0-1000	5,0	1000	560	1000	224	300	230	150	142	320,0
ЗРС1-10,0-1250	10,0	1250	660	1240	224	350	230	150	192	752,0
ЗРС1-15,0-1600	15,0	1600	660	1330	303	360	290	150	250	1250,0
ЗРС2-10,0-1250	10,0	1250	660	930	210	-	1080	62	130	230,0

## Захват для рулонов стали (ЗВР)

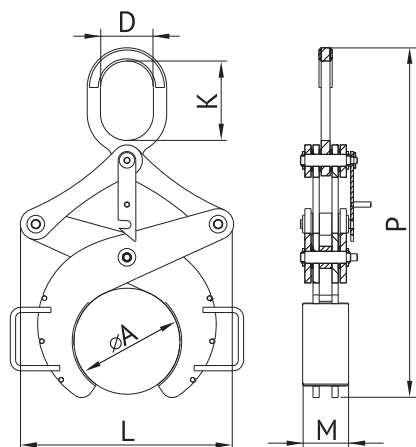


Обозначение	Г/п, т	Размеры, мм					Вес, кг
		A	B	C	D	E	
ЗВР-10,0-250-400	10,0	250-400	1785	2570	130	200	1650
ЗВР-16,0-245-445	16,0	245-445	1900	2950	160	200	2350
ЗВР-20,0-265-510	20,0	265-510	2400	3000	190	320	3400

# Захваты

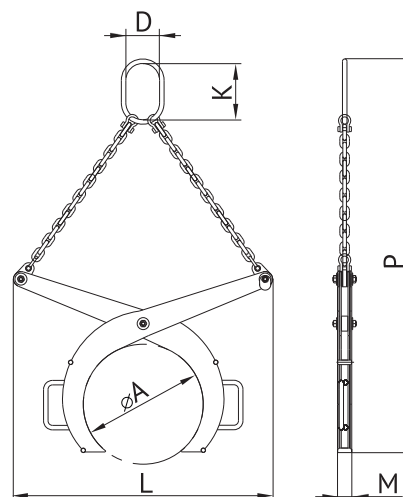
## Захваты для труб и грузов цилиндрической формы

Захват для подъема круглых деталей в горизонтальном положении (ЗКДг)



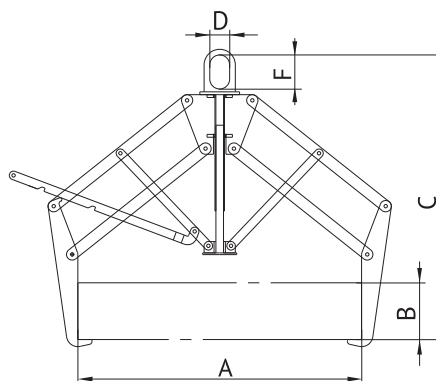
Обозначение	Г/п, т	Размеры, мм						Вес, кг
		A	D	K	L	M	P	
ЗКДг-0,5-60-320	0,5	60-320	90	150	535-690	50	945-1100	16,0
ЗКДг-1,0-50-150	1,0	50-150	70	120	300-340	70	535-580	11,0
ЗКДг-1,0-150-250	1,0	150-250	90	150	475-530	80	785-840	16,0
ЗКДг-2,0-250-350	2,0	250-350	120	180	635-715	100	1040-1100	35,0

Захват для подъема круглых деталей в горизонтальном положении облегченный (ЗКДго)



Обозначение	Г/п, т	Размеры, мм						Вес, кг
		A	D	K	L	M	P	
ЗКДго-0,5-50-140	0,5	50-140	90	150	210	116	640	10,0
ЗКДго-0,5-60-320	0,5	60-320	90	150	535-690	44	1070-1190	13,0
ЗКДго-1,0-150-250	1,0	150-250	90	150	485-530	60	735-785	13,0
ЗКДго-2,0-250-350	2,0	250-350	120	180	630-710	60	1150-1200	29,0

Захват для подъема круглых деталей в вертикальном положении (ЗКДв)



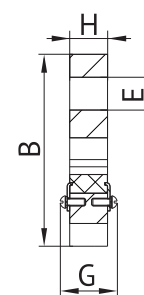
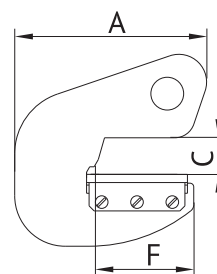
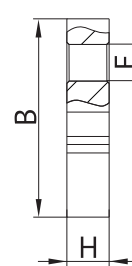
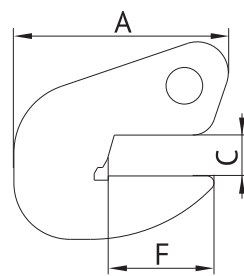
Обозначение	Г/п, т	Размеры, мм					Вес, кг
		A	B	C	D	F	
ЗКДв-0,5-600-1000	0,5	600-1000	<250	<1170	70	120	38,0
ЗКДв-2,0-600-1100	2,0	600-1100	<200	<1340	120	180	140,0

Захваты для труб (ЗТ-А, ЗТ-Б, ЗТ-В)

ЗТ-А



ЗТ-В алюминиевая накладка



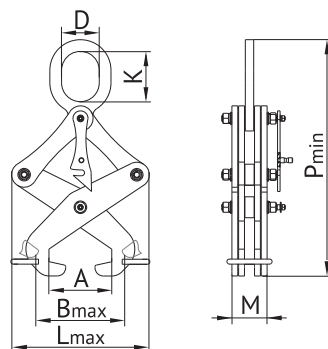
ЗТ-Б г/п 1,6-3,2 т

ЗТ-Б г/п 4,0-12,5 т

Обозначение	Г/п, т	Толщина стенки трубы, мм	Размеры, мм							Вес, кг	
			A	B	C	E	F	G	H	ЗТ-А	ЗТ-Б
ЗТ-1,6	1,6	8-13	109	103	15	20	55	34	20	1,08	1,25
ЗТ-2,0	2,0	13-16	130	118	18	20	65	34	20	1,54	1,70
ЗТ-3,2	3,2	16-26	152	141	29	26	75	44	30	3,08	3,33
ЗТ-4,0	4,0	27-31	177	161	34	26	75	52	30	4,10	4,51
ЗТ-5,0	5,0	27-32	180	164	35	30	75	62	40	5,47	6,17
ЗТ-6,3	6,3	27-32	202	184	35	36	80	72	40	6,77	7,70
ЗТ-8,0	8,0	27-32	217	194	35	36	80	80	40	7,67	8,60
ЗТ-10,0	10,0	27-32	235	211	35	42	80	90	50	11,29	12,68
ЗТ-12,5	12,5	27-32	251	224	35	52	90	100	60	15,34	17,30

## Захваты для сортового проката

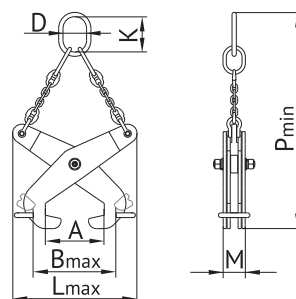
### Захват для сортового проката (ЗСП)



Обозначение	Г/п, т	Размеры, мм							Вес, кг
		A	B	D	K	L	M	P	
ЗСП-1,0-55-200	1,0	55-200	250	56	100	450	48	545	8,1
ЗСП-1,0-85*	1,0	85	140	56	100	290	48	425	6,9
ЗСП-2,0-75-130	2,0	75-130	200	90	120	365	56	505	12,1
ЗСП-2,0-200-450	2,0	200-450	450	60	110	680	60	750	23,9
ЗСП-3,2-75-130	3,2	75-130	200	90	120	365	84	505	20,8
ЗСП-3,2-450-650	3,2	450-650	610	80	130	865	72	745	40,5

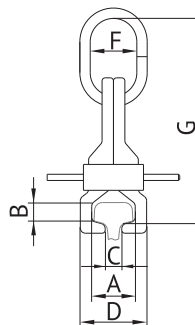
\* Захват предназначен для подъема и перемещения рельс Р75

### Захват для сортового проката (облегченное исполнение ЗСПо)



Обозначение	Г/п, т	Размеры, мм							Вес, кг
		A	B	D	K	L	M	P	
ЗСПо-1,0-55-200	1,0	55-200	250	90	150	450	48	620	7,8
ЗСПо-2,0-200-450	2,0	200-450	460	120	180	680	60	780	22,0
ЗСПо-3,0-55-300	3,0	55-300	320	120	180	490	45	780	27,0
ЗСПо-3,2-55-450	3,2	55-450	480	120	180	830	54	1080	37,0
ЗСПо-3,2-450-650	3,2	450-650	660	120	180	865	72	790	35,0

### Захват для рельс (ЗР)

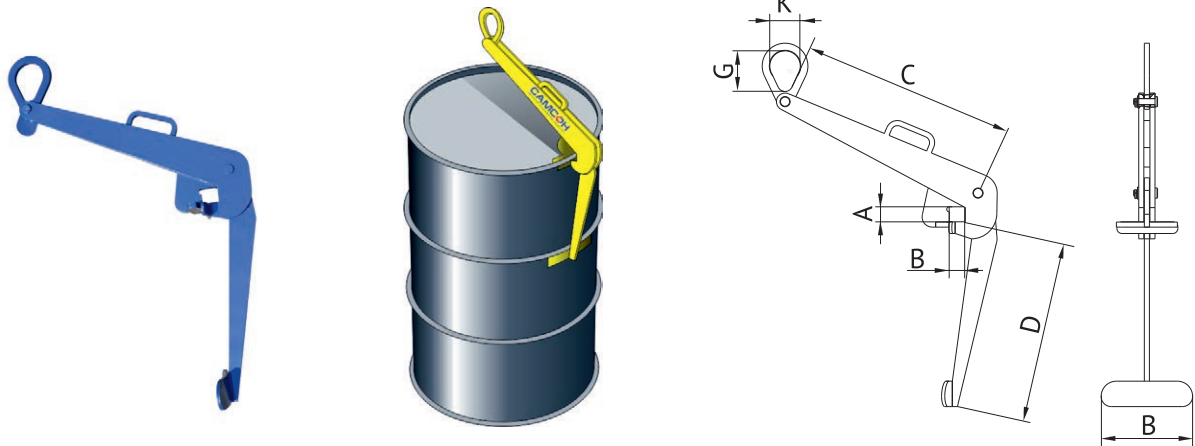


Обозначение	Г/п, т	Размеры, мм						Вес, кг
		A	B	C	D	F	G	
ЗР-1,0-Р65	1,0	80	35	28	120	90	395	9,0
ЗР-1,0-Р75	1,0	85	35	28	120	90	395	9,0

# Захваты

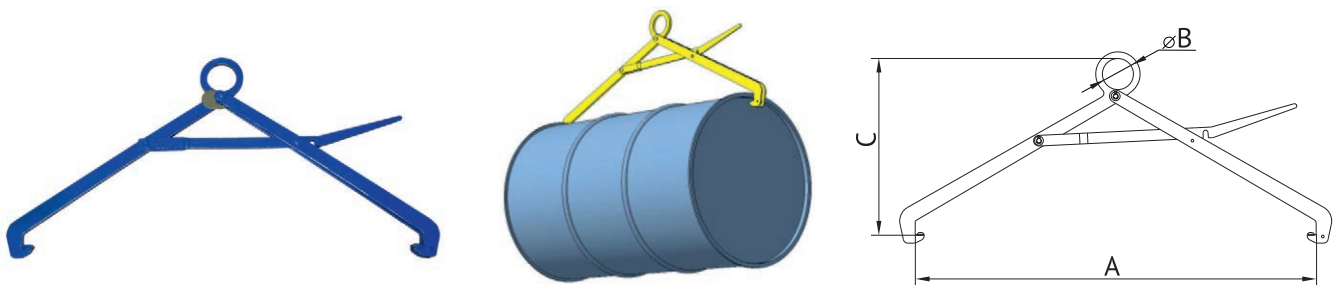
## Захваты для бочек

Захват для подъема бочек в вертикальном положении (ЗВБ)



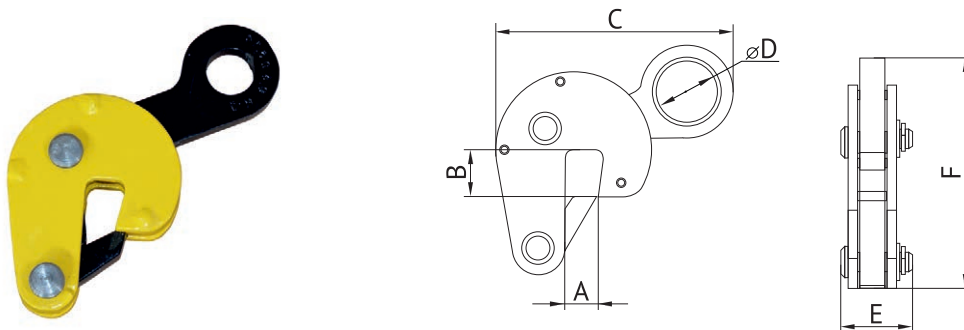
Обозначение	Г/п, т	Размеры, мм							Вес, кг
		A	B	C	D	G	K	L	
ЗВБ-0,2	0,2	30	180	420	455	80	60	60	6,0
ЗВБ-0,6	0,6	30	180	420	455	80	60	60	8,0

Захват для подъема бочек в горизонтальном положении (ЗГБ)



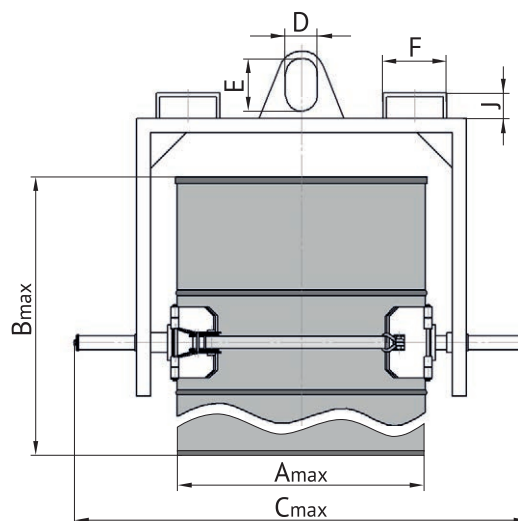
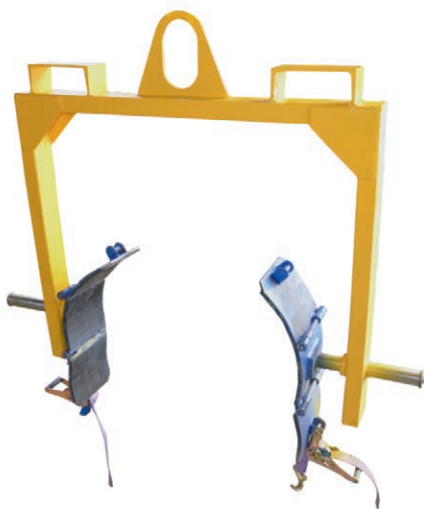
Обозначение	Г/п, т	Размеры, мм			Вес, кг
		A	B	C	
ЗГБ-0,5	0,5	760-910	70	400	5,0

Захват для подъема бочек специальный (ЗБС)



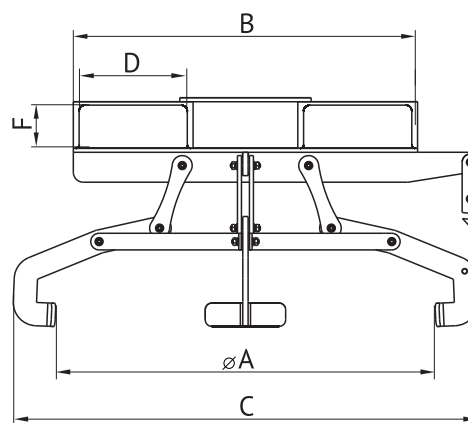
Обозначение	Г/п, т	Размеры, мм						Вес, кг
		A	B	C	D	E	F	
ЗБС-0,3	0,3	20	30	170	30	35	135	1,6
ЗБС-0,5	0,5	20	30	152	40	45	150	1,8

## Захват для подъема бочек поворотный (ЗПБ)



Обозначение	Г/п, т	Размеры, мм							Вес, кг
		A	B	C	D	E	F	J	
ЗПБ-0,5	0,5	700	932	1270	90	150	160	60	76,0
ЗПБ-0,32 (с редуктором)	0,32	572	932	1160	90	150	160	60	95,0

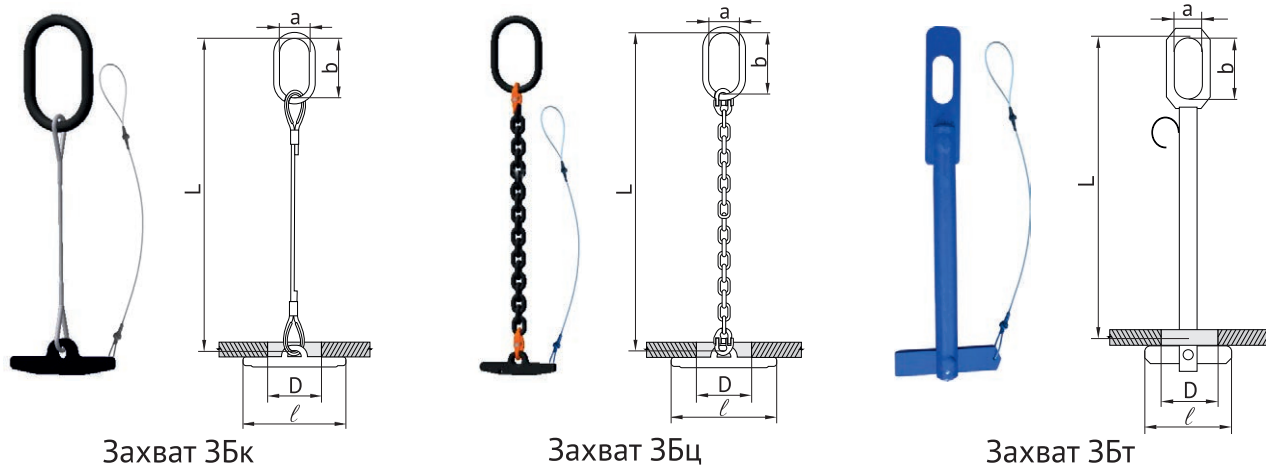
## Захват для подъема бочек в вертикальном положении (ЗКДв)



Обозначение	Г/п, т	Размеры, мм					Вес, кг
		A	B	C	D	F	
ЗКДв-0,6-570*	0,6	570	500	700	162	64	26,0

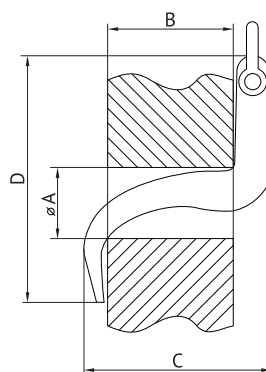
\* Захват разработан для подъема и перемещения бочек, исполнение с площадкой крепления на вилы погрузчика.

## Захваты для кабельных барабанов



Обозначение	Г/п, т	Размеры, мм					Вес, кг
		L	D	l	a	b	
ЗБк-1,6	1,6	1100	50-110	210	120	180	4,56
ЗБк-2,5	2,5	1630	60-130	260	120	180	6,6
ЗБк-3,2	3,2	1630	70-120	260	120	180	8,6
ЗБк-5,0	5,0	1670	90-160	350	150	230	15,1
ЗБк-8,0	8,0	2210	110-210	500	150	230	24,7
ЗБк-10,0	10,0	2260	140-250	500	220	350	36,5
ЗБц-1,6	1,6	800	65-110	210	120	180	5,16
ЗБц-3,15	3,15	900	85-120	260	120	180	4,5
ЗБц-5,0	5,0	1000	120-160	350	150	230	11,5
ЗБц-7,8	7,8	1100	145-210	500	150	230	20,7
ЗБц-11,0	11,0	1200	170-250	500	220	350	30,5
ЗБт-2,0	2,0	530	40-100	210	30	70	4,56
ЗБт-3,0	3,0	580	50-100	210	40	100	4,56
ЗБт-5,0	5,0	580	57-100	210	40	100	9,18
ЗБт-8,0	8,0	445	85-140	260	50	100	25,0
ЗБт-12,5	12,5	750	140-200	500	65	100	90,0

## Захват для подъема барабанов в горизонтальном положении (ЗБг)



Обозначение	Г/п, т	Размеры, мм				Коплектуются скобой	Вес, кг
		min A	max B	C	D		
ЗБг-2,0	2,0	45	82	205	300	G2130, г/п 2,0	2,8
ЗБг-3,2	3,2	72	105	205	300	G2130, г/п 4,75	4,7
ЗБг-5,0	5,0	72	105	205	300	G2130, г/п 8,5	6,3

# Лебедки



ЛЭТ



ЛРо-1,6



ЛЧ-1,0



ЛРо-1,0



ТЛо-2,0



ЛРТЗ-0,25

## Лебедки электрические

Обозначение	max тяговое усилие, тс	Скорость подъема, м/с	Ø каната, мм	Канатоемкость барабана, м	Мощность двигателя, кВт	Вес, кг
ЛЭТ-0,25	0,25	0,18	5,1	100	1,1	80,0
ЛЭТ-0,5	0,5	0,15	6,9	100	2,2	100,0
ЛЭТ-0,63	0,63	0,29	8,3	100	4,0	230,0
ЛЭТ-1,25	1,25	0,43	11,0	150	7,5	450,0
ЛЭТ-2,0	2,0	0,29	15,0	180	11,0	600,0

## Лебедки ручные рычажные

Обозначение	max тяговое усилие, тс	max усилие на рукояти, кгс	Ø каната, мм	Канатоемкость барабана, м	Длина рукояти, мм	Вес, кг
ЛРо-0,63	0,63	37	5,5-6,0	9,0	760-860	7,0
ЛРо-1,6	1,6	27	7,0-8,3	9,0	1000-1400	13,5

## Лебедки ручные червячные

Обозначение	max тяговое усилие, тс	Комплектация канатом	Ø каната, мм	Канатоемкость барабана, м	Вес, кг
ЛРТЗ-0,25	0,25	+	6,2	15	25,4
ЛЧ-1,0	1,0	+	6,0	40	29,0

## Лебедки ручные барабанные

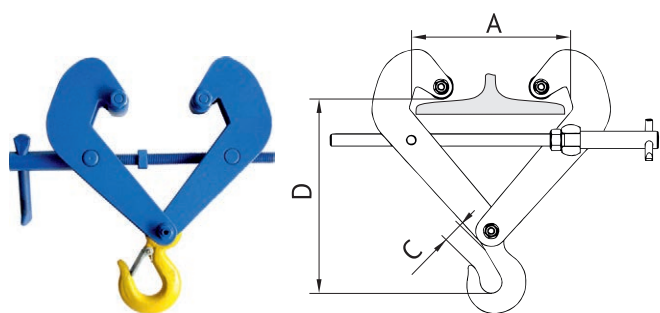
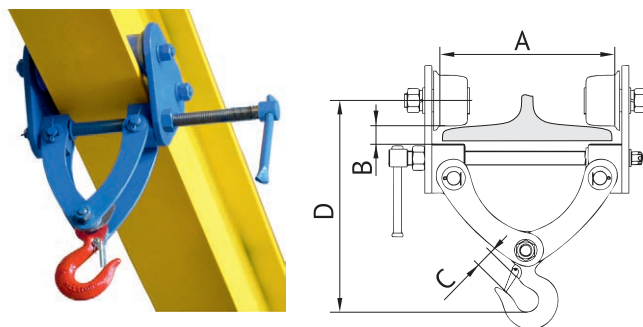
Обозначение	max тяговое усилие, тс	Комплектация канатом	Ø каната, мм	Канатоемкость барабана, м	Вес, кг
ЛРо-0,25	0,25	+	6,0	25	11,0
ЛРо-1,0	0,5 (1,0)	+	7,0	50	29,0 (36,0)
ЛРо-1,5	0,75 (1,5)	+	8,0	50	31,0 (38,0)
ТЛо-2,0	2,0	-	11,0	120	207,0
ТЛо-3,0	3,0	-	15,2	135	207,0
ТЛо-5,0	5,0	-	21,0	135	312,0

Максимальное тяговое усилие на лебедках серии ЛРо достигается при использовании полиспаста.

Обозначение	Ø каната, мм	Вес, кг
Блок усиления БА-1,0	8,0	1,48
Блок с крюком к лебедке ЛРо-1,0	7,0	1,56
Блок полиспастный к лебедке ЛРо-1,0	7,0	1,88
Блок с крюком к лебедке ЛРо-1,5	8,0	1,74
Блок полиспастный к лебедке ЛРо-1,5	8,0	2,00



## Тавровые подвески


**ПТН**

**ПТП**

Обозначение	г/п, т	Размер, мм				Вес, кг
		A	B	C	D	
ПТН-0,5	0,5	55-250	-	18	170-205	3,0
ПТН-1,0	1,0	55-250	-	21	180-215	4,5
ПТН-2,0	2,0	160-400	-	24	275-340	14,5
ПТН-3,2	3,2	120-360	-	32	305-365	22,0
ПТН-5,0	5,0	120-360	-	32	380-460	53,0
ПТП-0,5	0,5	60-200	25	18	160-260	5,0
ПТП-1,0	1,0	60-200	25	21	170-270	5,7
ПТП-2,0	2,0	80-250	31	24	270-345	16,0
ПТП-3,2	3,2	80-250	31	26	275-350	19,0
ПТП-5,0	5,0	100-350	55	32	465-515	30,0